

Incidente in moto, muore a 21 anni

Gambettola, l'impatto contro un camion in viale Europa attorno alle 21,30

LA MOTO a terra, carbonizzata, vicino a un telo bianco che non lascia adito a speranze. Intorno alle 21,30 di ieri un 21enne di origine brasiliana, residente fuori dal territorio provinciale, ha perso la vita in seguito a un incidente stradale a Gambettola, lungo viale Europa. Il giovane era alla guida di una moto che percorreva la strada principale, probabilmente con direzione da Gambettola verso Cesena quando, appena superato il bar Europa, si è scontrato con un camion a rimorchio che, dalle prime ricostruzioni operate dai carabinieri, pare stesse uscen-

do da un piazzale adibito a parcheggio per svoltare a sinistra.

NESSUNO dei due conducenti è riuscito a frenare in tempo: il giovane, finito a terra, sarebbe stato poi investito dal mezzo pesante. Nello scontro il suo mezzo ha anche preso fuoco, tanto che per sedare le fiamme è rimettere in sicurezza la strada è stato necessario l'intervento dei vigili del fuoco. La chiamata dei soccorsi è stata immediata, ma purtroppo i sanitari, una volta giunti sul posto con ambulanza e auto medica, non hanno potuto fare altro che

constatare il decesso del 21enne. Il tratto di via Europa è stato chiuso al traffico per permettere l'intervento delle forze dell'ordine e la messa in sicurezza e il flusso veicolare è stato dirottato. La notizia si è diffusa in tutta la città, anche perché tra l'altro a poca distanza dal luogo dell'incidente era in corso un incontro tra sindaco, giunta e residenti del quartiere per trattare, tra i vari aspetti, anche quello della sicurezza stradale. Numerosi abitanti della zona sono scesi in strada, attoniti davanti alla tragedia.

Luca Ravaglia
© RIPRODUZIONE RISERVATA



SULLA STRADA CHE PORTA A BULGARIA

Con lo scooter contro un tir Muore un 21enne di Calisese

Incidente mortale in via Europa a Gambettola ieri sera alle 21.20
Centauro con la testa sotto le ruote: l'autista del camion sotto shock

GAMBETTOLA

È morto finendo con la testa sotto alle ruote di un Tir. Un incidente agghiacciante nella dinamica e negli esiti fatali quello che ha ucciso, ieri sera in via Europa a Gambettola, un 21enne di origini brasiliane.

Vive a Calisese

È ufficialmente residente a Ravenna ma in realtà vive a Calisese Wellington Rodriguez Da Sousa, 21 anni appena, compiuti lo scorso mese di maggio.

Tra le prime persone ad arrivare sul luogo del sinistro la sua fidanzatina. Mentre i carabinieri stavano ancora eseguendo i rilievi sull'accaduto. Era a casa a Gateo che lo aspettava e non vedendolo arrivare aveva deciso di andare a cercarlo.

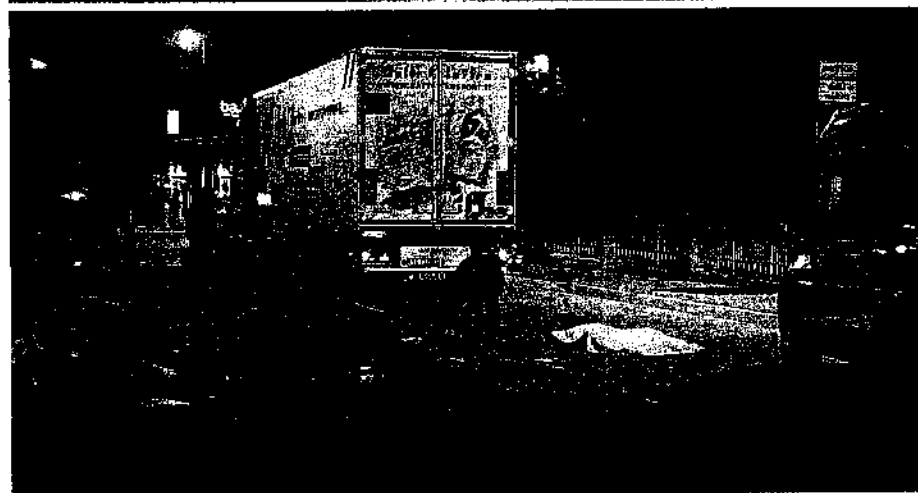
L'incidente era successo alle 21.20. Secondo la prima ricostruzione, ancora da ufficializzare per la magistratura, il camion guidato da un autotrasportatore di origini rumene stava uscendo da uno dei posteggi lungo via Europa: la strada che collega Gambettola a Bulgaria.

Moto incendiata

Sul posto arrivava in quel mentre lo scooter guidato dal 21enne di Calisese. Un veicolo intestato ad un'altra persona ma sul quale il centauro viaggiava in quel momento da solo. L'impatto tra mezzo pesante e scooter è stato inevitabile. Il casco del 21enne si è piantato contro il serbatoio del tir. E lì è stato trovato dai primi soccorritori. Il corpo e la testa del giovanissimo centauro invece sono finiti sotto le ruote del tir.

Inutili soccorsi

Una scena impressionante, quella del corpo privo di vita del giovane a terra, alla quale hanno assistito alcuni passanti. La moto si è



La vittima ufficialmente era residente a Ravenna ma in realtà viveva a Calisese

incendiata. Ed il personale del 118, arrivato sul posto con ambulanza ed auto medicalizzata, altro non ha potuto fare se non accertare il decesso del ragazzo.

Sul posto sono intervenuti sia i carabinieri di Roncofreddo che quelli di Gambettola che procedono per i rilievi di legge. Sembra che ad incidere sulla dinamica del

sinistro possano essere state da una parte l'immissione del mezzo pesante in strada, dall'altra la velocità ed il punto di percorrenza in quel fatale istante dello scooter.

Sotto shock

Di certo c'è che il camionista era sotto shock per l'accaduto, tanto

che è stato necessario per lui il trasbordo in ambulanza all'ospedale Bufalini di Cesena. Dove in breve tempo è stato sottoposto necessariamente anche a tutti i controlli anti droga e anti alcol. Trattandosi di un autista professionale che deve dimostrare il proprio stato in caso di incidente con esiti gravi o fatali.

IN CENTRO A GAMBETTOLA

Intervento per risistemare la strada appena rifatta

In via Pascucci crepe sull'asfalto Tolta e rifatta una striscia centrale profonda 40 centimetri.

GAMBETTOLA
GIORGIO MAGNANI

Lavori per eliminare i difetti in via Pascucci, all'ingresso del centro cittadino. Ieri a sorpresa i lavori di sistemazione, con mezzi e operai al lavoro, per risolvere in profondità le piccole crepe sull'asfalto segnalate appena terminati i lavori. Opere in corso anche in altre zone della città.

Lavori sofferti

I lavori ripresi ieri fanno parte di un progetto da 350mila euro che ha riguardato un tratto della strada principale di Gambettola, dalla chiesa parrocchiale

fino al ponte sul Rigossa. In questo tratto finisce corso Mazzini e inizia via Pascucci. Il progetto e la direzione lavori sono stati seguiti dallo studio "La Primastanza" di Montiano e si è posto in continuità con l'intervento di riqualificazione già realizzato due anni fa sulla restante parte di corso Mazzini (dalla chiesa al municipio). Le soluzioni tecniche dei lavori hanno creato qualche mugugno tra gli automobilisti, ma sono apparse migliorative per i pedoni. A giugno scorso, infine, l'impresa ha smontato il cantiere principale a conclusione dei lavori. Poi sono arrivati gli imprevisti.

Problemi dell'asfalto

Nelle settimane immediatamente successive all'ultimazione dei lavori sono emerse alcune piccole crepe al centro della strada. L'amministrazione comunale all'epoca ha minimizzato il problema, ma comunque ha chiesto alcuni approfondimenti al direttore dei lavori per verificare se tutto fosse stato fatto a regola d'arte dall'impresa esecutrice.

Tolta striscia centrale

Ieri un tratto della strada è stato chiuso al traffico ed è stata asportata una striscia di asfalto in mezzo alla carreggiata: «Le ruspe hanno rimosso lo stabilizzato fino a circa 40 centimetri circa dalla superficie - conferma il sindaco Roberto Sanulli, che ieri si è recato sul cantiere per una verifica diretta dei lavori - poi è stato riposto altro materiale a rinforzo con del nuovo stabilizzato, coperto da uno strato di catrame binder e poi un nuovo tappetino di asfalto. Ritengo che con questo intervento si siano risolti i problemi emersi in via Pascucci. Ci scusiamo con i cittadini per i disagi limitati a una giornata e mezzo di lavoro, con chiusura di un tratto di strada».



Il sopralluogo del sindaco Sanulli per i nuovi lavori

Semaforo a chiamata e altri lavori

Anche altri lavori sono in corso oppure pronti a partire a Gambettola. In particolare un semaforo a chiamata vicino alla rotatoria Lama di via del Lavoro e la rotatoria davanti alla stazione ferroviaria e poi il primo stralcio di viale Carducci. «Alcuni giorni fa - sottolinea il sindaco Sanulli - avviata la sperimentazione di un semaforo a chiamata tra il sottopasso Zoffoli e la rotatoria Lama. Per qualche mese verificheremo se sarà idoneo per la sicurezza dei pedoni o se, in caso di formazione di file di auto, dovessero essere necessarie altre soluzioni. Anche davanti la stazione è iniziata la costruzione della rotatoria con una spesa di 250.000 euro. Verrà completata entro l'anno. Non ci saranno chiusure complete della strada, ma un senso unico alternato. All'inizio di novembre, forse il 5, iniziamo il primo tratto di viale Carducci, con opere per 400.000 euro da completare entro il 2019».

Le proteste degli esercenti e un incidente



L'incidente di ieri sera

GAMBETTOLA

Lavori, incidente, proteste di alcuni commercianti. La siste-

solo.

«Con sorpresa ci siamo trovati la strada chiusa - protesta vivacemente Daniele Marchetti titolare di un'attività commerciale che si affaccia in via Pascucci - Noi commercianti e anche i residenti siamo rimasti interdetti. Ma come, con tanti giorni per fare i lavori si è scelto proprio il giovedì che è il giorno del mercato settimanale? Poi nessuno di noi era stato avvisato e nessuno sapeva dell'ordinanza di chiusura della strada, ordinanza che non abbiamo nemmeno visto esposta da qualche parte».

E poi aggiunge: «Disorganizzazione anche nelle chiusure stradali: chiuso il tratto principale andava segnalato anche sulle stradine di accesso. Anzi andava detto, visto che poi qualcuno è rimasto bloccato con le auto. E poi in serata un'automobile con due bimbi a bordo da una stradina laterale si è immessa in via Pascucci e ha avuto un'incidente con uno dei camion della ditta che sta facendo i lavori».

mazione dell'asfalto in via Pascucci, con mezzi e operai al lavoro, ha creato qualche disagio al traffico cittadino e non